

SIH-Rauchrohrstutzen

Montageanleitung für den nachträglichen Einbau mit mineralischer Frontplatte



WICHTIG!



Beachten Sie bitte unbedingt die Hinweise zum Arbeitsschutz auf der Rückseite!

HINWEIS:



Vor Arbeitsbeginn empfehlen wir den Schornsteinfuß im Innenrohr mit Folie und Putzlappen auszulegen um Beschädigungen durch evtl. herunterfallende Keramikteile oder Verunreinigungen durch Kittreste im Siphonbereich zu verhindern!

WICHTIG:

Bitte nach Beendigung der Montagearbeiten wieder entfernen und ggf. reinigen!



1 Anschlusshöhe der gewünschten Rauchrohröffnung ermitteln.



2 Unter Verwendung der Schnittschablone Mantelsteinöffnung anreißen.

Inhalt Rauchrohrstutzenset:

- A - Rauchrohrstutzen
- B - Schiedel-Fugenkitt 1kg mit Reinigungsschwamm
- C - Sägeblatt
- D - Mineralfaserfrontplatte 2-teilig
- E - Haltewinkel (4 Stück)
- F - Schnittschablone
- G - Versetzanleitung



3 Mantelstein mit Winkelschleifer an den Markierungslinien aufschneiden.

HINWEIS:



Die maximale Schnitttiefe in der Mantelsteinwange beträgt 50 mm.

ACHTUNG: Das Innenrohr nicht beschädigen!



4 Dämmung mittels Sägeblatt entlang der Hinterlüftungskanäle aufschneiden ...



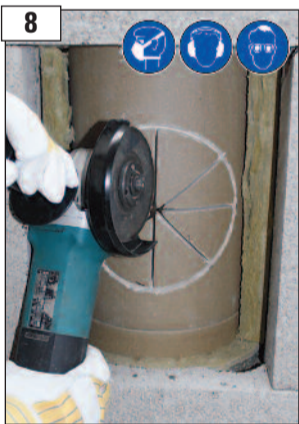
5 ... und entfernen.



6 Rauchrohrstutzen als Schablone verwenden und entlang des inneren Durchmessers anreißen.



7 Äußeren Querschnitt mit Winkelschleifer als "Sollbruchstelle" anschneiden.



8 Mit Winkelschleifer sternförmig das Schamottrohr einschneiden.



9 Schamotteteile vorsichtig mit Hammer entfernen.



10 Unebenheiten an der Sollbruchstelle mit Winkelschleifer nacharbeiten.



11 Schnittfläche mit feuchtem Schwamm säubern.



12 Rauchrohrstutzen mit feuchtem Schwamm säubern.



13 Schiedel-Fugenkitt auf Rauchrohrstutzen auftragen.



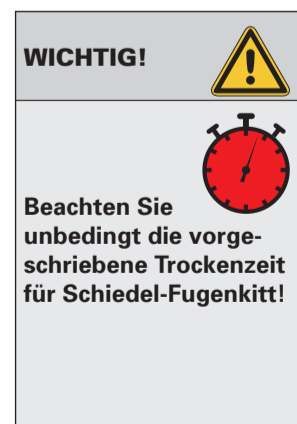
14 Rauchrohrstutzen am Schamottrohr feströdeln.



ACHTUNG: An der Oberseite zum Rauchrohrstutzen ist immer eine Abtropfkante auszubilden!



Kittreste vorsichtig mit Schwamm entfernen.
WICHTIG: Trockenzeit beachten!



WICHTIG!



Beachten Sie unbedingt die vorgeschriebene Trockenzeit für Schiedel-Fugenkitt!

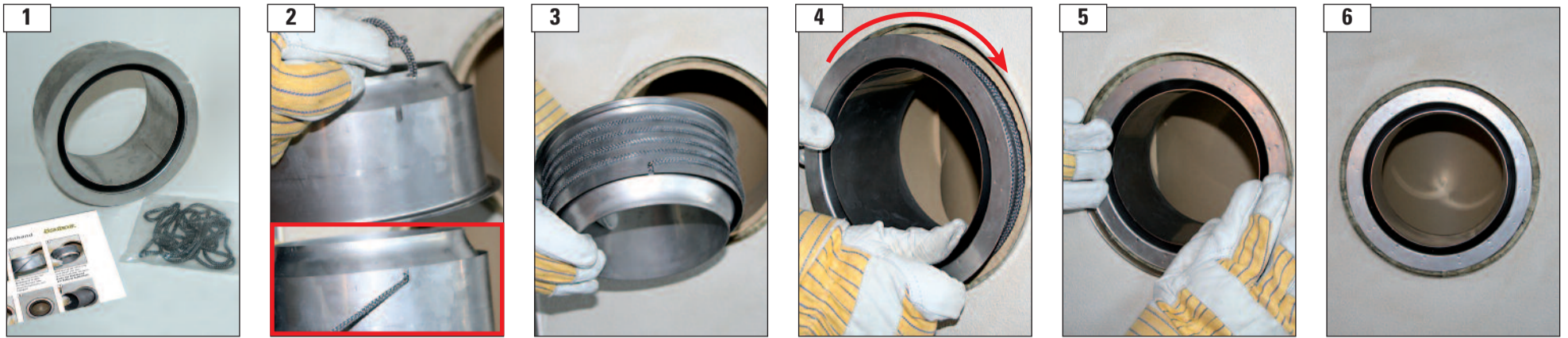


17 Haltewinkel auf Mineralfaserfrontplatte aufstecken und einbauen.



18 Fertigansicht

Montageanleitung Anschlussfutter mit Keramikdichtband (Sonderzubehör, nicht im Lieferumfang Rauchrohrstutzenset enthalten!)



- Inhalt:**
- Anschlussfutter
 - 2m Keramikdichtband (4 mm)
 - Montageanleitung

An einem Ende des Keramikdichtbandes einen Knoten binden und das Knotenende des Keramikdichtbandes in den Knotenfänger des Anschlussfutters einhängen.

Keramikdichtband spiralförmig und straff um das Anschlussfutter wickeln. **WICHTIG: Ende des Keramikdichtbandes am Schluss festhalten!**

Anschlussfutter mit aufgewickeltem Keramikdichtband in das Schamotteanschlussformstück in Wickelrichtung hineindrehen.

Anschlagring des Anschlussfutters muss dicht am Schamottestutzen angepresst sein.

Fertigansicht des eingebauten Anschlussfutters mit Keramikdichtband.

EMPFEHLUNG:

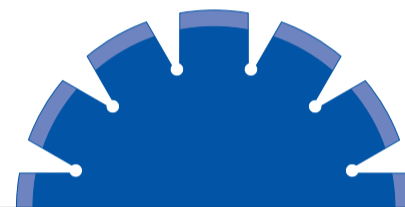
Anschlussfutter aus Edelstahl mit Keramikdichtband (hochtemperaturbeständig)

Li. ø in cm RA-Stutzen	Anschluss-ø der Feuerstätte in mm		
	ø100	ø130	ø150
	Art.-Nr.	Art.-Nr.	Art.-Nr.
16	100194	100196	-
18	100198	100200	100201
20	-	-	100202

HINWEIS:

Das Anschlussfutter mit Keramikdichtband ist ein Sonderzubehör und nicht im Lieferumfang Rauchrohrstutzenset enthalten! Bitte separat bestellen!

Beim Schneiden und Bohren sind Schutzmaßnahmen erforderlich. Nassschneiden oder Staubabsaugung sollte eingesetzt werden.



Hinweise zum Arbeitsschutz

Viele Bauprodukte wie auch Schornsteinelemente werden unter Verwendung natürlicher Rohstoffe hergestellt, die kristalline Quarzanteile enthalten. Bei maschineller Bearbeitung der Produkte wie Schneiden oder Bohren werden lungengängige Quarzstaubanteile freigesetzt. Bei höherer Staubbelastung über längere Zeit kann dies zu einer Schädigung der Lunge (Silikose) und als Folge einer Silikoseerkrankung zu einer Erhöhung des Lungenkrebsrisikos führen.

Folgende Schutzmaßnahmen sind zu treffen:

- Beim Schneiden und Bohren ist eine Atemschutzmaske P3/FFP3 zu tragen
- Außerdem sollten Nassschneidegeräte oder Geräte mit Staubabsaugung eingesetzt werden

Augenschutz

Gehörschutz

Atemschutzmaske P3/FFP3

